

**RAMASU**<sup>®</sup>

品番: RA-SD2K / AZ-SD2K  
RA-SDF / AZ-SDF

# 自転車用ドライブレコーダー

## 取扱説明書 / 保証書 Ver.1.0



### モバイル バッテリー

別途ご用意ください

※本製品はノンバッテリーです

必要な工具: マイナスドライバー

この度は、弊社製品をお買い上げいただきまして誠にありがとうございます。  
ご使用になる前に本書内容をよくお読みになり、正しく安全にご使用ください。  
なお、お読みになった後は、大切に保管してください。

microSDカード最大128GBまで対応 ※Class10以上をご使用ください。  
※新品のmicroSDカードをご使用の場合には、フォーマット作業を  
必ず行ってください。(P.18⑧、P.23⑩ ご参照ください)



事故発生時は、ファイル保護の為、必ず電源をOFFにしてから  
電源プラグを抜いて、ファイルが上書きされない様にしてください。

# もくじ

---

•製品特長	1
•パッケージ内容	1
•microSDカードについて	2
•microSDカードのフォーマットについて	2
•microSDカードのセット・取り出し	2
•製品仕様	3~4
•注意事項	5
•安全上のご注意	6~7
•各部の名称	8
•本体と各パーツの取付例	9
•ハンドルへの取付例	10
•モバイルバッテリーへの接続	10
•ご使用になる前に	11
•ボタン・ランプの説明	11
•動画を撮影する	12
•静止画を撮影する	12
•PCで記録データを確認する	12
•スマホとの連携について	13
•アプリのインストール	13
•アプリの使い方 (iPhone)	14~18
•アプリの使い方 (Androidスマホ)	19~23
•こんなときは?	24
•保証について	25
•免責事項	26
•お問い合わせ	27
•保証書	巻末

# 製品特長

- 専用アプリを使用してスマホと連携
- WDRで夜間もキレイに撮影
- 自転車とドラレコをクイック脱着
- IP65防水・防塵
- Gセンサーで衝撃感知時に自動ファイルロック
- ループ録画(古いデータから上書き保存)
- 録音機能(オン・オフ可能)

## パッケージ内容



自転車用ドライブレコーダー



スライド式マウント



取付ホルダー



シリコンキャップ



電源ケーブル  
(長さ:約1.4m)



取扱説明書  
／保証書

## microSDカードについて

### microSDカードは別途ご用意ください。

- microSDカードの挿入または取り出しは、電源を切ってから行ってください。録画中は取り出さないでください。
- microSDカードいっぱいになると、録画されると、ロックされていない最初のファイルから上書きされる仕様になっています。
- 大事なデータは、バックアップすることをおすすめします。

一般的に、microSDカードは消耗品で寿命があります。

※寿命の場合は、正常な録画ができない恐れがありますので、定期的に新品への交換をお勧めします。

## microSDカードのフォーマットについて

- microSDカードは、フォーマットしてからご使用ください。フォーマットはアプリで行えます。(P.18⑧、P.23⑩)
- 月に1回程度、microSDのフォーマットを行ってください。

## microSDカードのセット・取り出し

- 本体後部の差込口のカバーを開け、右の写真のようにセットします。
- 取り出す時は、microSDカードを一度押し込み、カードを少し飛び出させてから取り出します。※バネにより強く飛び出す場合がありますので紛失にご注意ください。

microSDカード最大128GBまで対応  
※Class10以上をご使用ください。



- 印字面が上

## 製品仕様

製品型番	RA-SD2K/AZ-SD2K
本体サイズ	約W35×L117×H27mm
本体重量	約105g(付属品一式取付時:約213g)
材質	ABS+PC
録画解像度	2560×1440P/1920×1080P/1280×720P
フレームレート	30fps
カメラ	368万画素CMOS
視野角	対角130°、水平120°、垂直64°
ファイル形式	動画:MP4/静止画:JPG
防塵/防水性能	IP65
ループ録画	1分/3分
Gセンサー	内蔵(OFF/LOW/MID/HIGH)
夜間撮影	可能(WDR搭載)
録音機能	内蔵(ON/OFF)
microSDカード	容量8~128GB対応(Class10以上)
入力電源	USB 5V 2A
バックアップ電源	スーパーキャパシタ内蔵+ボタン電池
動作環境温度	-20℃~70℃
保証期間	6ヶ月

※設定は変更アプリ「Road Cam」でスマホと連携後に変更可能です。

※改良の為、仕様等は予告なく変更になる場合があります。

## 製品仕様

製品型番	RA-SDF/AZ-SDF
本体サイズ	約W35×L117×H27mm
本体重量	約105g(付属品一式取付時:約213g)
材質	ABS+PC
録画解像度	1920×1080P
フレームレート	30fps
カメラ	207万画素CMOS
視野角	対角125°、水平120°、垂直64°
ファイル形式	動画:TS/静止画:JPG
防塵/防水性能	IP65
ループ録画	1分/3分
Gセンサー	内蔵(OFF/LOW/MID/HIGH)
夜間撮影	可能(WDR搭載)
録音機能	内蔵(ON/OFF)
microSDカード	容量8~128GB対応(Class10以上)
入力電源	USB 5V 2A
バックアップ電源	ボタン電池
動作環境温度	-20℃~70℃
保証期間	6ヶ月

※設定変更はアプリ「Road Cam」でスマホと連携後に変更可能です。

※改良の為、仕様等は予告なく変更になる場合があります。

## 注意事項

---

- 本機の仕様及び外観は予告なしに変更することがあります。
- 本書で説明しているイラストや写真は、実際の製品と異なる場合があります。
- 接続、設置、配線等の説明図は全てイメージです。
- 本機は本書の説明を参考に正しく取り付けてください。
- 電源コードは付属品をご使用ください。付属品以外の電源コードは本機の故障原因となりますので使わないでください。
- 炎天下の下など本機を温度が上昇する場所に長時間放置しないでください。
- コードが破損している状態では使わないでください。またコードを外す時は、必ずプラグ部分を持って外してください。
- 本機に強い衝撃を与えないでください。
- 本機の近くに磁気性ある物を設置しないでください。
- 本機の近くに撮影や操作の障害になるような物を設置しないでください。
- トンネル出入時のように急激に明るさが変わる場合、逆光が強い場合、夜に光源がない場合は条件により録画品質が落ちることがあります。
- 撮影のため、本機のカメラレンズの表面はきれいな状態を維持してください。
- LEDタイプの信号機は画面がちらついたり、色の識別ができない場合があります。
- 本機は全ての状況において映像の記録を保証するものではありません。特に下記の場合にデータが上書きされるなどして必要なデータが保護されない場合があります。
  - ・衝撃が弱く、本製品のデータを保護する機能が働かない場合
  - ・衝撃が軽い場合
  - ・車両がスリップするなどして、衝撃が緩和された場合
  - ・衝撃で本製品への電源供給が切断されて記録できない場合
  - ・水没などで本製品が損傷してデータそのものが破損した場合

## 安全上のご注意



誤った取扱いをすると、人が死亡または重傷を負う可能性が想定される内容を示しています。



誤った取扱いをすると、人がケガをしたり、物的損害の発生が想定される内容を示しています。

### 警告

- 運転者は車両の走行中に操作、画面の注視をしないでください。運転中の操作は前方不注意となり、事故の原因となります。操作は必ず安全な場所に停車して行ってください。
- 運転（ハンドル操作、ブレーキ操作）の妨げにならない場所に取り付けてください。誤った場所に取り付けると、事故やケガの原因となります。
- 配線は、運転操作や乗り降りの妨げにならないように配線処理してください。事故やケガの原因となります。
- 医療機器の近くで使用しないでください。医療機器に影響を与える恐れがあります。
- 本製品の動作を確認するために、急ブレーキ等の危険な運転はおやめください。
- 万一破損、故障した場合や、異臭や発熱など異常を感じた時はすぐに使用を中止し、販売店またはサポートセンターへご連絡ください。
- ご自身で修理・分解・改造しないでください。火災や感電の原因になります。
- 小物部品は、乳幼児の手の届くところに置かないでください。



## 安全上のご注意

### 注意

- 本機は車両の走行状態、事故時の状況を記録するための機器です。その他の目的には使用しないでください。
- 本製品は日本国内仕様です。海外では使用しないでください。
- 次のような場所では使用や保管しないでください。故障の原因になります。
  - 極端に高温・低温になるところ
  - 湿気やホコリ、油煙の多いところ
- 取付けは確実に行ってください。確実に取付けられていないと、落下して故障の原因になります。
- 落としたり強い衝撃を与えないでください。故障の原因になります。
- 水につけたり、水をかけたりしないでください。故障・火災・感電の原因になります。
- 濡れた手で触らないでください。故障・感電の原因になります。
- ズボンやスカートのポケットに入れたまま座ったり、カバンの中などで重いものの下にならないようにしてください。無理な力がかかるとモニターや内部の基板などが破損し、故障の原因になります。
- ご自身で修理・分解・改造しないでください。故障の原因になります。
- コードを傷つける、物と物の間にはさむ、無理に引っ張る、折り曲げる、ねじる、加工する、重い物を載せる、熱器具へ近づける、高温部に接触させるなどしないでください。
- モバイルバッテリーご使用の際は、使用上の注意事項等をよくお読みになり、正しく安全にご使用ください。

## 各部の名称



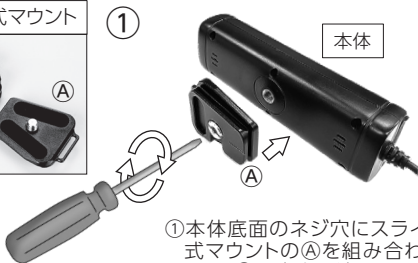
## スライド式マウント



### 盗難防止・携帯に便利

スライドするだけで、自転車から本体を簡単に脱着できるので、本体の盗難防止・携帯に便利です。

# 本体と各パーツの取付例



- ① 本体底面のネジ穴にスライド式マウントの①Aを組み合わせます。①Aの方向を決めてから、マイナスドライバーでしっかりと締め付けます。



- ② 取付ホルダーとスライド式マウントの②Bを取り付け、回し入れて締め付けます。



- ③ ③図のようにスライドして組み合わせます。

## ハンドルへの取付例



ハンドルバー

取付例



本体

ネジC

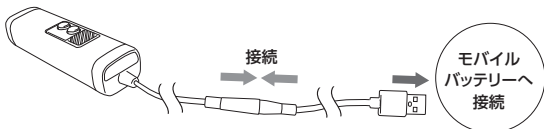
ネジB

ネジA

取付ホルダー

- ①ハンドルバーに取付ホルダーをはさみこむように取り付けて、ネジAを締め付けてハンドルバーに装着します。
- ②ネジBを回すと、ハンドルバーの太さに合わせて固定ができます。
- ③ネジCを使って、撮影したい方向に向けて固定します。

## モバイルバッテリーへの接続



接続

モバイル  
バッテリーへ  
接続

- 本体ケーブルと、付属の電源ケーブルを接続し、USB端子をモバイルバッテリー（※別売）へ接続してください。

※モバイルバッテリーは5V2A以上の出力する商品をご使用ください。

## ご使用になる前に

---

- ①本体にmicroSDカードを差し込みます。
- ②本体とモバイルバッテリー（別売）を付属のUSBケーブルで接続すると、録画が開始されます。
- ③microSDカード（別売）をアプリ『Road Cam』の設定からフォーマットします。（P.18⑧、P.23⑩ ご参照ください）
- ④本体を付属のマウント・ホルダーを使用して、自転車のハンドルバーに取り付けます。

## ボタン・ランプの説明

---

### ●電源ボタン

- ・1度押し…一時停止／録画開始
- ・長押し…【RA-SD2K】電源オン／オフ、【RA-SDF】再起動

### ●電源ランプ(青色)

- ・消灯：電源オフ時
  - ・点滅：録画中
  - ・点灯：録画停止中またはmicroSDカード無し
- .....

### ●Wi-Fiボタン

- ・1度押し…録画中に押すと静止画を撮影
- ・長押し…Wi-Fi接続オン／オフ

### ●Wi-Fiランプ(赤色)

- ・消灯：Wi-Fiオフ
- ・点滅：スマホと未接続
- ・点灯：スマホと接続済み

## 動画を撮影する

---

- 録画: microSDカードを挿入後、自動で録画が開始されます。  
※microSDカードが入っていない場合は、録画はされません。
- 録画を停止する: 電源ボタンを1度押します。
- 動画は1ファイル1分もしくは3分のデータを連続して作成します。  
microSDカードがいっぱいになると、古いファイルから上書き保存します。(※アプリの設定から変更可能)

## 静止画を撮影する

---

- RA-SD2K: 録画中に本体の「Wi-Fi」ボタンを1度押します。
- RA-SDF: 録画中に関係なく「Wi-Fi」ボタンを1度押します。

## PCで記録データを確認する

---

- 電源が切れた状態でmicroSDカードを本体から取り出し、カードリーダーなどでmicroSDカードをPCに読み込んで、データを確認できます。
- ※本体を直接USBコードでPCに繋いでも、データを読み込むことはできません。

## スマホとの連携について

---

- アプリ『Road Cam』を使うことで、スマホと本機を連携し、スマホで録画データを確認・管理できます。(Android・iOS対応)

※本アプリはすべての機種での動作を保証するものではありません。

※本アプリは汎用品であり、弊社が開発・制作しているアプリではありません。アプリは更新・変更になる場合があります。アプリに関するお問い合わせにはお応えしかねる場合があります。また本アプリによって生じた問題や損害に関しては弊社では一切責任を負いかねます。予めご了承ください。

### 【アプリ『Road Cam』の主な機能】

- カメラの映像プレビュー・録画開始・録画停止の操作
- 静止画の撮影
- カメラの各種設定
- 撮影したデータの確認・管理(ダウンロード、共有など)

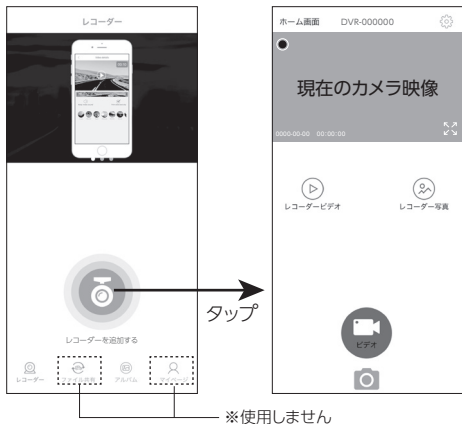
## アプリのインストール

---

- 下記から専用アプリ『Road Cam』をインストールしてください。



# アプリの使い方 (iPhone)



▲アプリ最初の画面  
(※汎用画面)

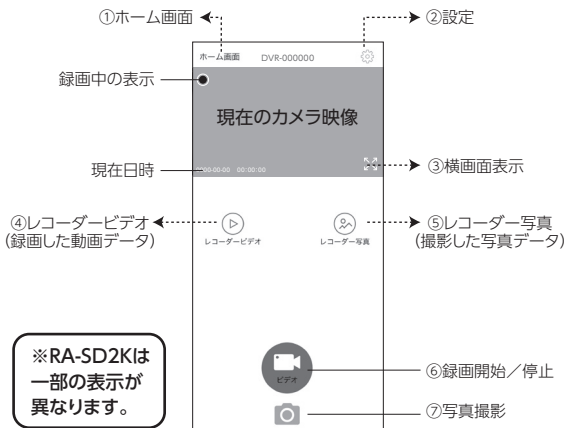
▲レコーダー接続時画面  
(※RA-SDFの画面)

- ①『Road Cam』ダウンロード後、お使いのスマホのWi-Fi(ネットワーク)設定画面から「DVRXXXXX」を選びます。  
※DVRXXXXXは表示例です。
- ②パスワード「12345678」を入力し、接続完了を確認します。
- ③『Road Cam』を開き、中央のマークをタップすると、現在のカメラ映像を映した画面へ遷移します。

※本アプリは汎用品のため、アプリを開いた際に表示される最初の画面には本製品では使用しない「ファイル共有」・「マイページ」が表示されます。本アプリは汎用品であり、弊社が開発・制作しているアプリではありません。アプリに関するお問い合わせにはお応えしかねる場合があります。



# アプリの使い方 (iPhone)



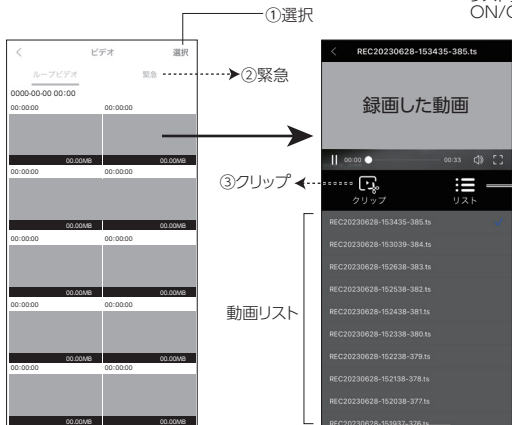
## ▲レコーダー接続時画面 (※RA-SDFの画面)

- ①ホーム画面…接続を切断し、最初の画面に戻ります
- ②設定…レコーダー本体の各種設定画面に遷移します
- ③横画面表示…スマホを横にした画面に遷移します
- ④レコーダービデオ…撮影した動画の一覧画面へ遷移します
- ⑤レコーダー写真…撮影した写真の一覧画面へ遷移します
- ⑥録画開始/停止…タップで切替えます
- ⑦写真撮影…静止画を撮影します

# アプリの使い方 (iPhone)

## ●ビデオ

リスト表示  
ON/OFF



①選択…動画を選択して、ダウンロードや削除ができます

※ダウンロード先は『Road Cam』のホーム画面にあるアルバム

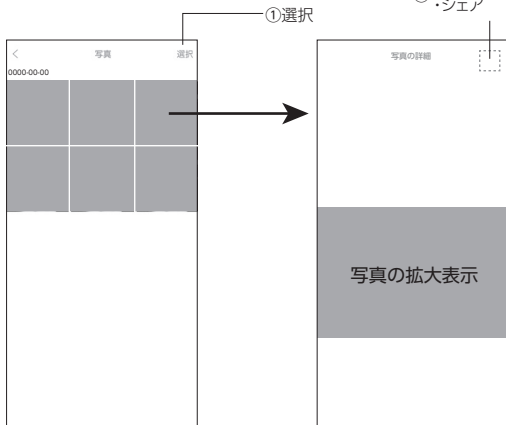
②緊急…Gセンサー・ファイルロックされた動画です

③クリップ…動画編集画面へ遷移します

# アプリの使い方 (iPhone)

## ●写真

② ・ダウンロード  
・シェア



① 選択… 写真を選択して、ダウンロードや削除ができます

② 写真のダウンロードとシェア… ダウンロード後にシェア操作ができるようになります

※ダウンロード先は『Road Cam』のホーム画面にあるアルバムです

# アプリの使い方 (iPhone)

## ●設定

- ①WiFi名…本機と接続する際のWiFi名の変更
- ②Wi-Fi接続パスワード…接続時のパスワードを変更
- ③録音機能…ON/OFF
- ④録音時間表示…ON/OFF ※RA-SD2Kのみ表示有り
- ④ループ録画…1分/3分
- ⑤露出補正…+2.0 ~ -2.0 ※RA-SD2Kのみ表示有り
- ⑥衝突感知度 (Gセンサー)…OFF/LOW/MID\*/HIGH  
※RA-SD2KではMED表記
- ⑦ビデオ解像度
  - RA-SDF:1080P 固定
  - RA-SD2K:1440P/1080P/720P
- ⑧レコーダーのフォーマット…microSDカードのフォーマット
- ⑨工場出荷時に戻す…設定の初期化
- ⑩ファームウェアバージョン…レコーダーのバージョン

※アプリの動作が不安定や画面がフリーズするような場合は、一度アプリをシャットダウンしてから、再起動してください。

# アプリの使い方 (Androidスマホ)



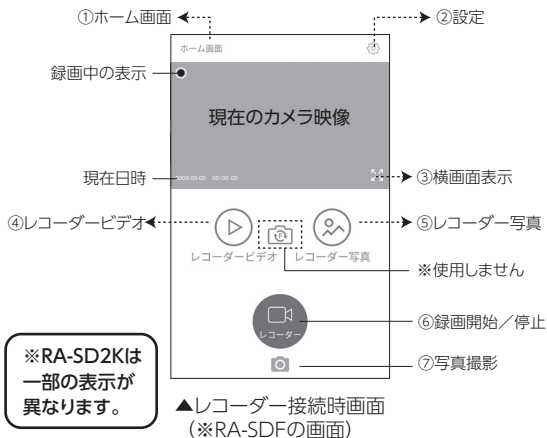
▲アプリ最初の画面  
(※汎用画面)

▲レコーダー接続時画面  
(※RA-SDFの画面)

- ①『Road Cam』ダウンロード後、お使いのスマホのWi-Fi(ネットワーク)設定画面から「DVRXXXX」を選びます。  
※DVRXXXXは表示例です。
- ②パスワード「12345678」を入力し、接続完了を確認します。
- ③『Road Cam』を開き、中央のマークをタップすると、現在のカメラ映像を映した画面へ遷移します。

※本アプリは汎用品のため、アプリを開いた際に表示される最初の画面には本製品では使用しない「ファイル共有」・「マイページ」が表示されます。本アプリは汎用品であり、弊社が開発・制作しているアプリではありません。アプリに関するお問い合わせにはお応えしかねる場合があります。

# アプリの使い方 (Androidスマホ)

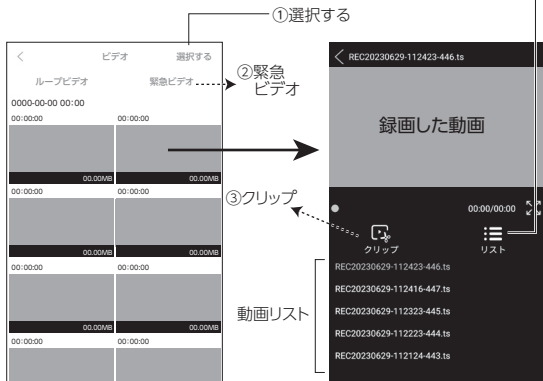


- ①ホーム画面…接続を切断し、最初の画面に戻ります
- ②設定…レコーダー本体の各種設定画面に遷移します
- ③横画面表示…スマホを横にした画面に遷移します
- ④レコーダービデオ…撮影した動画の一覧画面へ遷移します
- ⑤レコーダー写真…撮影した写真の一覧画面へ遷移します
- ⑥録画開始/停止…タップで切替えます
- ⑦写真撮影…静止画を撮影します

# アプリの使い方 (Androidスマホ)

## ●ビデオ

リスト表示  
ON/OFF



① 選択…動画を selectingして、ダウンロードや削除ができます

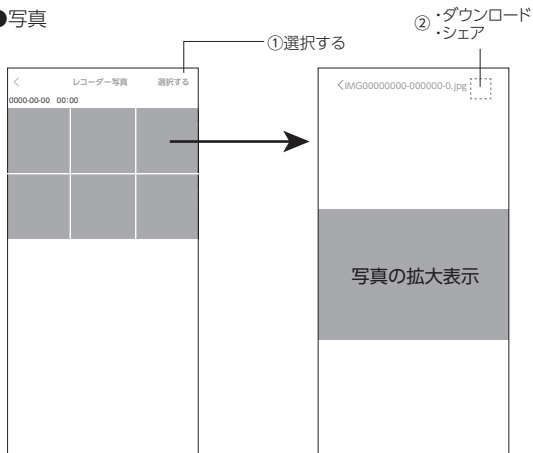
※ダウンロード先はアプリのホーム画面にあるアルバム

② 緊急…Gセンサー・ファイルロックされた動画です

③ クリップ…動画編集画面へ遷移します

# アプリの使い方 (Androidスマホ)

## ●写真



① 選択する…写真を選択して、ダウンロードや削除ができます

② 写真のダウンロードとシェア…ダウンロード後にシェア操作ができるようになります

※ダウンロード先は『Road Cam』のホーム画面にあるアルバムです



# アプリの使い方 (Androidスマホ)

## ●設定

- ①Wifi名…本機と接続する際のWiFi名の変更
- ②無線LAN接続パスワード…接続時のパスワードを変更
- ③プレビュー自動記録…ON/OFF ※RA-SD2Kのみ表示有り
- ④録音機能…ON/OFF
- ⑤録音時間表示…ON/OFF ※RA-SD2Kのみ表示有り
- ⑥ループ録画…1分/3分
- ⑦露出補正…+2.0 ~ -2.0 ※RA-SD2Kのみ表示有り
- ⑧衝突感知度 (Gセンサー)…OFF/LOW/MED/HIGH
- ⑨ビデオ解像度  
RA-SDF:1080P固定  
RA-SD2K:1440P/1080P/720P
- ⑩レコーダーのフォーマット…microSDカードのフォーマット
- ⑪工場出荷時に戻す…設定の初期化
- ⑫ファームウェアバージョン…メーカー管理情報  
(カメラのバージョン)

※アプリの動作が不安定や画面がフリーズするような場合は、一度アプリをシャットダウンしてから、再起動してください。

## こんなときは？

電源が入らない	<ul style="list-style-type: none"><li>● モバイルバッテリー（別売）と接続されているか確認してください。</li></ul>
撮影ができない	<ul style="list-style-type: none"><li>● microSDカードが挿入されているか確認してください。</li><li>● 電源が入っているか確認してください。</li><li>● microSDカードのメモリーの状態を確認してください。必要により、再フォーマットしてください。</li></ul>
microSDカードを認識しない	<ul style="list-style-type: none"><li>● microSDカードが正しく挿入されているか確認してください。</li><li>● microSDカードをフォーマットしていない場合は、フォーマットしてください。</li></ul>
操作音がうるさい	<ul style="list-style-type: none"><li>● 操作音を調節したり、消音する機能はありません。</li></ul>
アプリがスマホと接続できない	<ul style="list-style-type: none"><li>● 本体の電源を入れたあと、スマホのWi-Fiネットワークより本製品のネットワークを選択してください。アプリを開き、ネットワーク名（例：DVR-XXXXX）をタップし、接続してください。</li></ul>
レンズがぼやけている	<ul style="list-style-type: none"><li>● レンズを確認し、汚れていたり、ゴミがあれば取り除いてください。</li></ul>

## 保証について(保証規定)

---

1. 通常の使用により万一材質上または構造上に欠陥が生じた場合無償で新品交換または修理致します。  
但し、以下の理由またはこれに準ずる理由により生じた故障等については保証書は適用されません。  
(A) 取扱いの不注意、誤った使用方法、落下などの破損  
(B) 取扱説明書に書かれている注意を怠った場合  
(C) 火災・地震・水害・落雷・その他の天災、公害等による故障や損傷  
(D) お買い上げ後の輸送、移動、落下等  
(E) 弊社または弊社の指定した事業所以外で行われた修理、改造  
(F) 日本国以外での商品確認や使用による不具合  
(G) 本書のご提示がない場合、または保証期間が過ぎている場合  
(H) 上記の保証期間など記載内容を訂正または変更した場合
2. 使用に伴う消費部品の消耗やアクセサリーの故障は保証適用されません。
3. 運賃諸掛費用は原則としてお客様にてご負担願います。
4. 保証の適用されていない故障および保証期間の切れた後の故障については有償で修理致します。(但し、故障内容により修理できない場合もございます。)
5. 本製品の使用中発生した故障の他に起因する付随的損害については保証致しません。
6. 本書は再発行致しません。
7. 保証書の発行により、購入者の法律上の権利が制限されることはありません。

## 免責事項

---

- 保証対象は製品の本体と付属品のみです。
- 故障や使用による障害、及び録画した映像データの破損や損傷によって生じた障害は、当社は一切の責任を負いかねます。
- 本機はすべての状況下で録画を保証するものではありません。
- 撮影映像や画像は事故の証拠として、効力を保証するものではありません。
- マウントからの落下、脱落等により損害、及び弊社製品のご使用、または不具合、故障において発生する、車両等の事故や障害、時間や利益損失、不利益の補填に関しては、一切の責任を負いかねます。
- LED信号で記録映像がチラつくことがあり、色の識別ができない場合があります。それにより生じた損害は、当社は一切の責任を負いかねます。
- 付属品以外の機器やケーブル類および市販品のmicroSDカードを使用した場合による本機の動作異常について、弊社は一切の責任を負いかねます。
- 本製品で撮影した映像や画像は、個人で使用する以外は権利者に無断で使用できません。記録データの使用に関することで生じたトラブルについて、弊社は一切の責任を負いかねます。
- 事前検品なく本製品を取り付けた後に発覚した製品不具合による取り付け及び取り外しにかかる工賃や工事費は、弊社は一切の責任を負いかねます。
- 本製品を取り付けたことによる車両や車載品の故障、事故等の付随的損害ついて、弊社は一切の責任を負いかねます。
- 本アプリはすべての機種での動作を保証するものではありません。
- 本アプリは汎用品であり、弊社が開発・制作しているアプリではありません。アプリは更新・変更になる場合があります。アプリに関するお問い合わせにはお応えしかねる場合があります。また本アプリによって生じた問題や損害に関しては弊社では一切責任を負いかねます。予めご了承ください。

# お問い合わせ

---

輸入販売元:株式会社 **池商**

## ■サポートセンター

(受付時間:平日9:00~17:00 ※土・日・祝日を除く)

**E-MAIL: support@ikesho-n.jp**

**http://www.ikesho-n.jp**

〒950-0162 新潟県新潟市江南区亀田大月2-465-5

TEL:025-383-0105 FAX:025-383-0108



# 保証書

取扱説明書に記載の注意書きに基づく正確な使用方法で、保証期間内に故障した場合に限り無償修理させていただきます。

その場合、販売店または弊社までご連絡願います。

※保証修理には販売証明書のご提出が必要です。

※保証期間が過ぎた場合はお見積り修理となります。

品番: RA-SD2K/AZ-SD2K  
RA-SDF/AZ-SDF

自転車用ドライブレコーダー

お客様	フリガナ お名前	( )
	ご住所	TEL ( ) -
販売店	●販売店	見本
	●住所	
	●電話番号	
保証期間	●お買い上げ日:                    年                    月                    日	
	保証期間: お買い上げ日より6ヶ月間 (但し保証規定に基づく)	

輸入販売元: 株式会社 池商

## ■サポートセンター

(受付時間: 平日9:00~17:00 ※土・日・祝日を除く)

E-MAIL: support@ikesho-n.jp

http://www.ikesho-n.jp

〒950-0162 新潟県新潟市江南区亀田大月2-465-5

TEL:025-383-0105 FAX:025-383-0108

***RAMASU***<sup>®</sup>